

# Yhdyskuntarakenteen vyöhykkeet Suomessa sähköinen kartasto



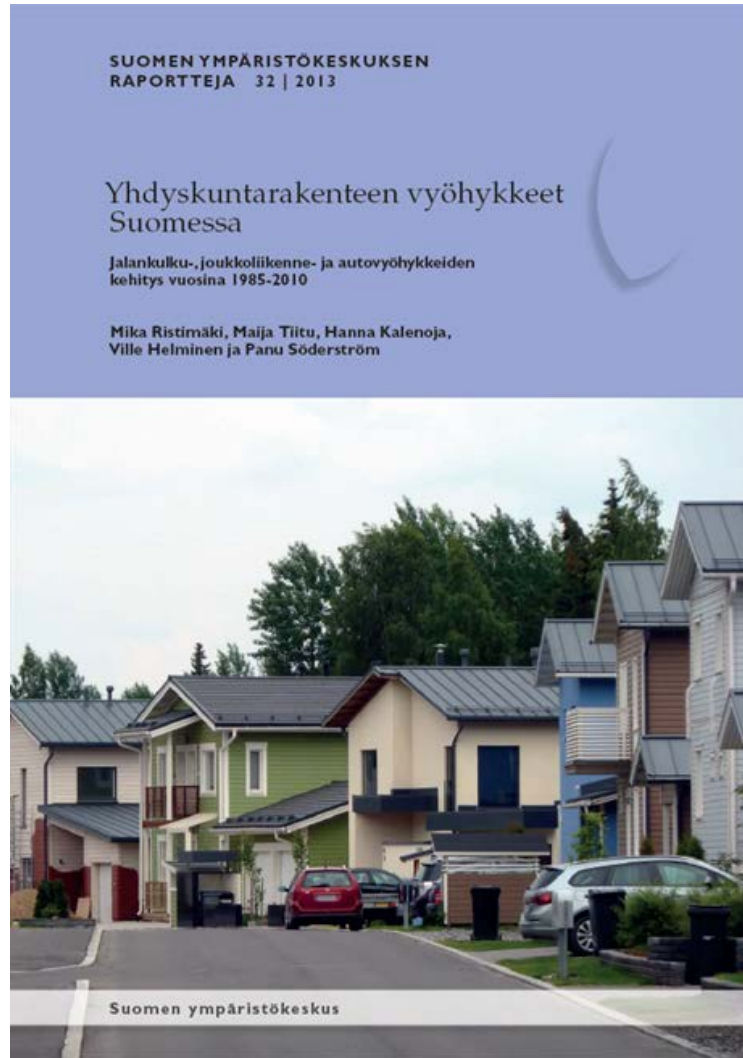
UF & UZ -seminaari 25.10.2013

Tutkija Maija Tiitu

SYKE/Rakennetun ympäristön yksikkö

[maija.tiitu@ymparisto.fi](mailto:maija.tiitu@ymparisto.fi)

# Yhdyskuntarakenteen vyöhykkeet Suomessa -raportti

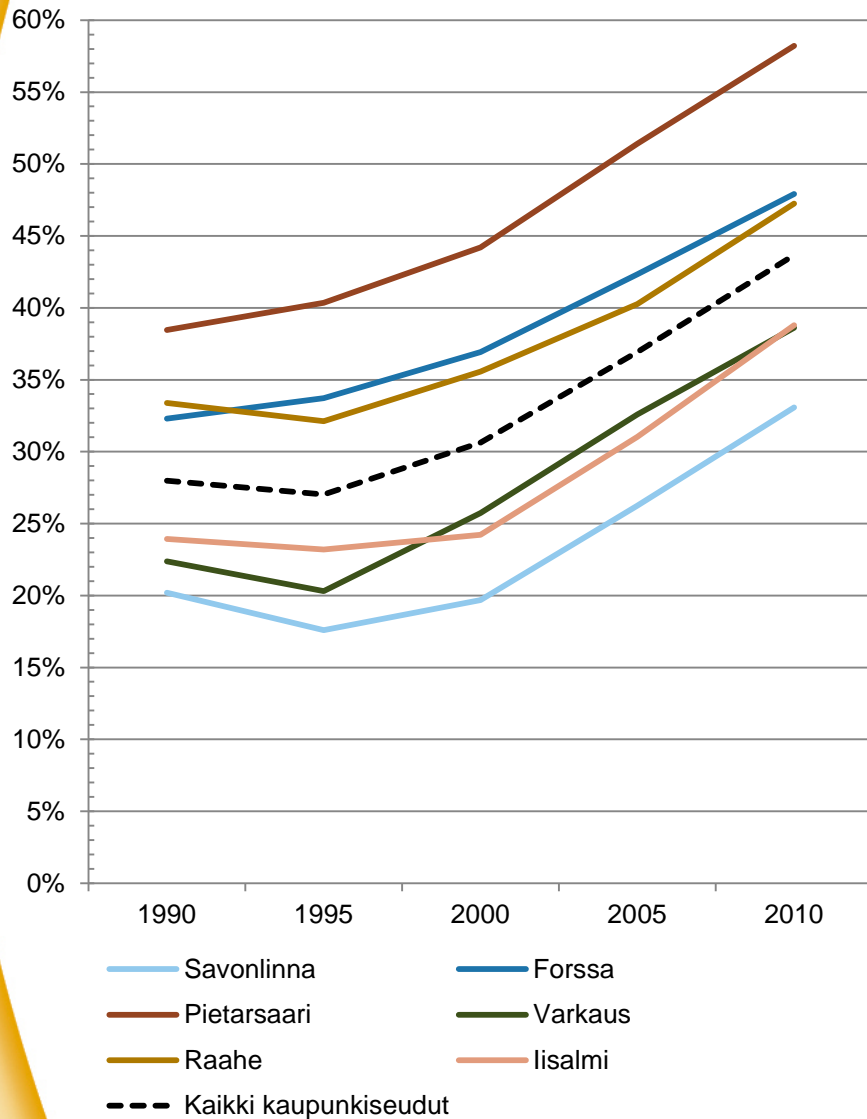


<https://helda.helsinki.fi/handle/10138/41574>

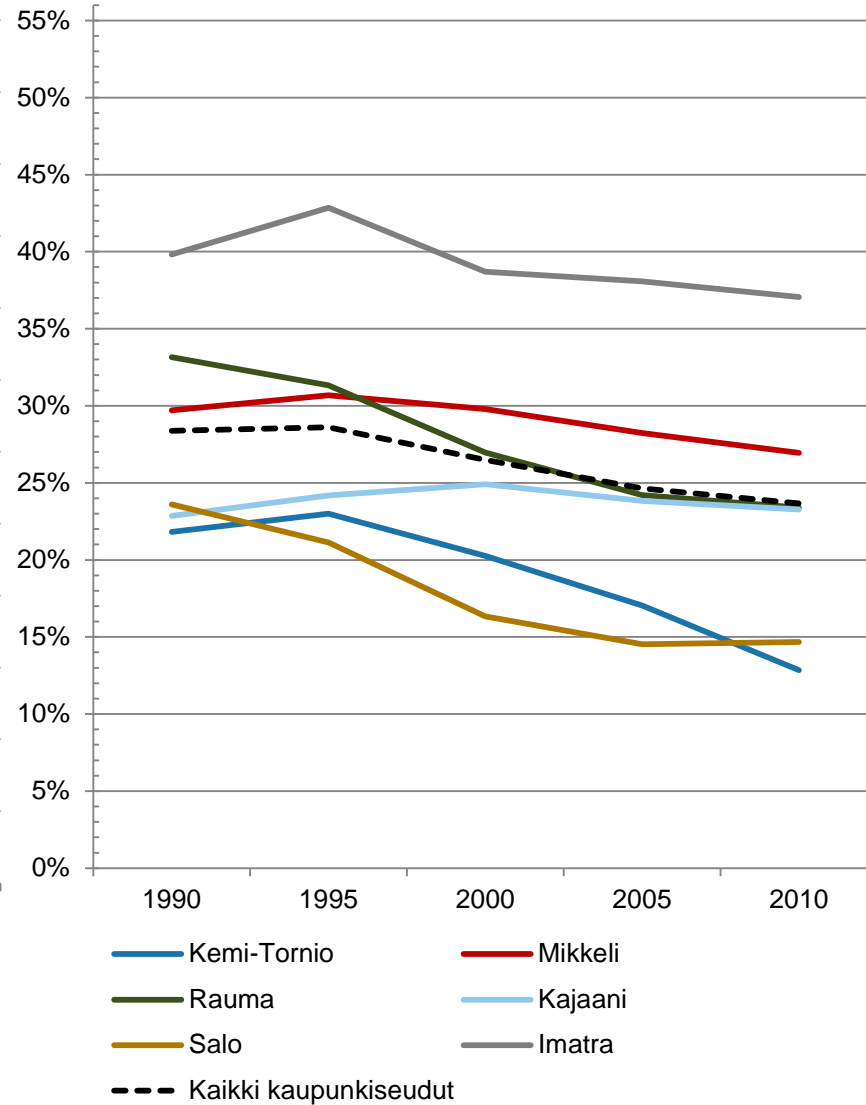
## Miksi sähköinen liitekartasto?

- Raportissa tarkoitus antaa yleiskuva Suomen kaupunkiseutujen yhdyskuntarakenteen kehityksestä
  - 29 kaupunkiseudun vaikutusaluetta
  - 9 alueluokkaa
  - 8 vyöhykettä
  - 10 muuttujaa
  - = 20 880 kaaviota
- Alueelliselle tarkastelulle on kuitenkin kysyntää, ja tutkimusaineisto antaa mahdollisuuden kaupunkiseutujen yksityiskohtaiseen tarkasteluun

Moniautoisten asutokuntien osuus  
autovyöhykkeellä



Autottomien asutokuntien osuus  
joukkoliikennevyöhykkeellä



## Liitemateriaalin sisältörunko

- Vyöhykekartat 1990 ja 2010, asemakaavoitettu alue 2010
- Kartat etäisyysperusteisista alueista
- Alhaisen tehokkuuden taajaman väestömäärän tarkastelu suhteessa saman kokoluokan kaupunkeihin
- Väestömäärät vyöhykkeittäin eri alueryhmissä
- Asukas- ja työpaikkatiheys vyöhykkeittäin
- Suurimmista kaupunkiseuduista kartat jalankulku- ja joukkoliikennevyöhykkeiden asukastiheydestä sekä joukkoliikennevyöhykkeen asukastiheydestä suhteessa keskustaetäisyyteen
- Aluetehokkuus vyöhykkeittäin
- Yli 74-vuotiaiden osuus väestöstä eri jalankulkuvyöhykkeillä
- Moniautoisten asuntokuntien osuus vyöhykkeittäin
- Autottomien asuntokuntien osuus vyöhykkeittäin
- Teemakartta autonomistuksesta
- Autonomistus suhteessa saman kokoluokan kaupunkeihin

# Mistä liitemateriaali löytyy?

- [www.ymparisto.fi/ykr](http://www.ymparisto.fi/ykr)  
→ Julkaisujen liitemateriaaleja
- [www.syke.fi/hankkeet/urbanzone2](http://www.syke.fi/hankkeet/urbanzone2)

